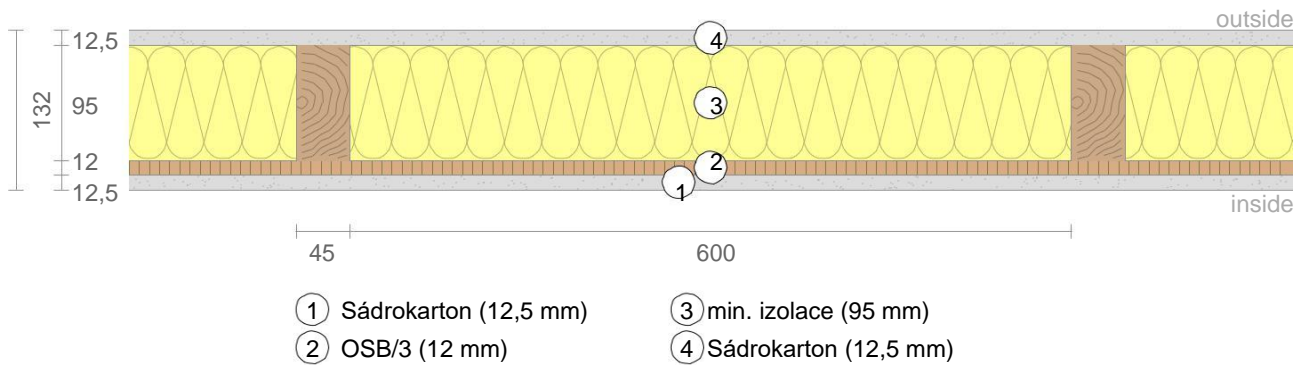


[Sem zadejte text.]



Vnitřní stěna 95 mm OSB3 + sádrokarton, $U = 0,41 \text{ W} / (\text{m}^2\text{K})$



- ① Sádrokarton (12,5 mm) ③ min. izolace (95 mm)
② OSB/3 (12 mm) ④ Sádrokarton (12,5 mm)

Výpočet hodnoty U podle DIN EN ISO 6946

#	Materiál	Tloušťka [cm]	λ [W/mK]	R [m ² K/W]
	Tepelný kontaktní odpor uvnitř (Rsi)			0,130
1	Sádrokarton	1,25	0,250	0,050
2	OSB/3	1,20	0,130	0,092
3	minerální izolace smrk (7,0%)	9,50	0,040	2,375
4	Sádrokarton	1,25	0,250	0,050
	Vnější tepelný kontaktní odpor (Rse)			0,040
	Celý panel	13,2		

Tepelné kontaktní odpory jsou převzaty z DIN 6946 tabulka 7.

Rsi: směr toku tepla vodorovně

Rse: směr toku tepla vodorovně, venku: Přímý kontakt s vnějším vzduchem

Horní mez tepelného odporu Rtot; horní = 2 477 m²K / W.

Dolní mez tepelného odporu Rtot; nižší = 2 415 m²K / W.

Zkontrolovat použitelnost: Rtot; horní / Rtot; dolní = 1026 (maximální povolený: 1,5)

Postup lze použít.

Tepelný odpor Rtot = (Rtot; horní + Rtot; spodní) / 2 = 2 446 m²K / W

Odhadovaná maximální relativní nejistota podle oddílu 6.7.2.5: 1,3% Součinitel prostupu tepla $U = 1 / R_{tot} = 0,41 \text{ W} / (\text{m}^2\text{K})$